

POHLED OD JIHOVÝCHODU



POHLED OD JIHOZÁPADU

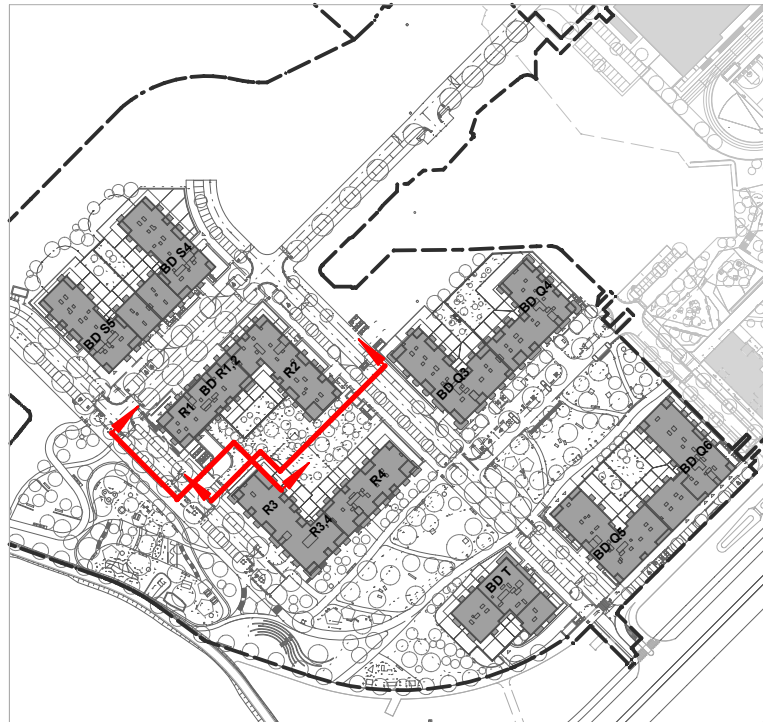


LEGENDA - MATERIÁLOVÉ ŘEŠENÍ:

- ① KONTAKTNÍ FASÁDA - omítka bílá  
ref. STO Y03 93 02
- ② KONTAKTNÍ FASÁDA -  
ref. STO BB44 37 03
- ③ OKNA, VSTUPNÍ DVEŘE, GARÁŽOVÁ VRATA,  
PERGOLY, MARKÝZY  
ref. RAL 7016 GLATT ANTHRACITGRAU
- ④ ZÁBRADLÍ TERAS, PŘEDZÁHRÁDEK ŽBRLINOVÉ -  
ref. RAL 7016 GLATT ANTHRACITGRAU
- ⑤ STŘÍŠKA NAD BALKONY -  
BÍLÁ, ODSTÍN FASÁDY
- ⑥ KASTLÍKY NAD OKNY - ODSTÍN OKEN,  
RAL 7016
- ⑦ OPĚRKY, VENKOVNÍ SCHODIŠTĚ, BALKONOVÉ DESKY -  
POHLEDOVÝ BETON S HYDROFÓBNÍM NÁTĚREM
- ⑧ OPLCENÍ Z HLINÍKOVÝCH PROFILŮ  
A OPLCENÍ ODPADNÍCH STANOVÍŠŤ  
RAL 7039 QUARZGRAU
- ⑨ DĚLICÍ STĚNY -  
BÍLÁ, ODSTÍN FASÁDY
- ⑩ DĚLICÍ STĚNY -  
TMAVÉ ŠEDÁ, ODSTÍN FASÁDY

POZNÁMKA:  
- Barevnost na fasádách ze vzorníku RAL je pouze orientační.  
- Skutečné barevné provedení bude odsouhlaseno na základě předložených vzorků fasádních barev systému STO/WEBER, obkladů a dalších prvků na fasádě.  
- Barva omítky nebo obkladu ostění a nadpraží oken či dveří je stejná jako sousední barva omítky nebo obkladu  
- Barva klempířských výrobků a oplechování je RAL 9022.  
- Barva fasádních elementů, mřížek, RIS atp. H9 - H91: RAL 7016; H71: RAL 8003  
- B. oken, vstup. por., gar. vrat a dveří do koteleny H9 - H91 RAL 7016; H71 RAL 8003  
- Barva svodů - na bíle omítky RAL bílá, na šedé omítky RAL 7039  
- Barva dělicích příček - na balkonech a terasách 1-7NP mléčné sklo  
- Barva dělicích příček - na terasách H71 8003

SITUAČNÍ SCHÉMA:

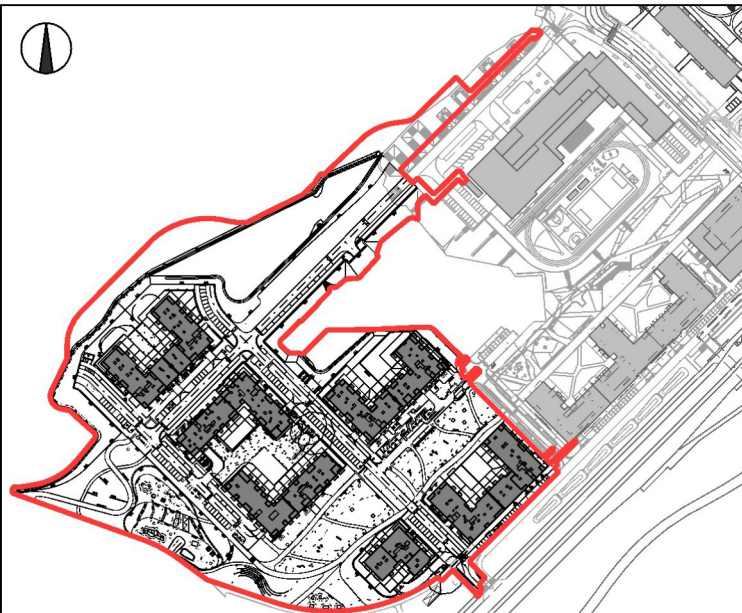


## REZIDENCE JIH

DOKUMENTACE PRO POVOLENÍ ZÁMĚRU

výškový systém B.p.V.

AUTOR	autorizace :
<b>AHK ARCHITEKTI</b> Pod Radnicí 2a/1235 tel.: 257 220 988 150 00 Praha 5 e-mail: architekti@ahk.cz Schválil : Ing. arch. Jan Khvský Ing. Aleš Krpata	
GENERÁLNÍ PROJEKTANT	
<b>AHK ARCHITEKTI</b> Pod Radnicí 2a/1235 tel.: 257 220 988 150 00 Praha 5 e-mail: architekti@ahk.cz Schválil : Ing. arch. Jan Khvský Ing. Aleš Krpata	
PROJEKTANT ČÁSTI DOKUMENTACE	
<b>AHK ARCHITEKTI</b> Pod Radnicí 2a/1235 tel.: 257 220 988 150 00 Praha 5 e-mail: architekti@ahk.cz Ing. arch. Petr Pokrupa, Ing. arch. Jan Holub, Ing. arch. Vít Hrubý, Ing. arch. Richard Ott, Ing. arch. Jana Fíšarová, Ing. arch. Anna Ushakova p. Radek Mrazko, Ing. arch. Daria Bezdorotnyaya	



Stupeň dokumentace:	DPZ	DOKUMENTACE PRO POVOLENÍ ZÁMĚRU
Část dokumentace:	D/	DOKUMENTACE OBJEKTŮ
Profesní část:	2.D.1/	STAVEBNÍ A TECHNOLOGICKÁ ČÁST
Členění profesní části:	2.D.1.1/	ARCHITEKTONICKO - STAVEBNÍ ŘEŠENÍ
Další členění profesní části:	2.D.1.1.2/	VÝKRESOVÁ ČÁST
Název výkresu:	R1,R2 POHLED JIHOVÝCHOD, JIHOZÁPAD	C. par. :
Datum zpracování:	31/10/2025	Datum revize:
Měřítko:	1:200	Počet A4 :
Druh výkresu:	8 x A4	projekt/plán/profil :
Číslo výkresu:	N219/P8272	
Projekt:	ZMRJ	DPZ
Fáze projektu:	ARC	POH
Profese:	10	10
Druh výkresu:	11	12
Číslo výkresu:	30	1